

pro Al a Cu plné i laněné vodiče do 1 kV

Materiál:

tělo: vysoce legovaná hliníková slitina
legovaná mosaz (u spojek MS...)
šrouby: mosaz - galvanicky pocínovaná

Povrchová úprava: mechanická

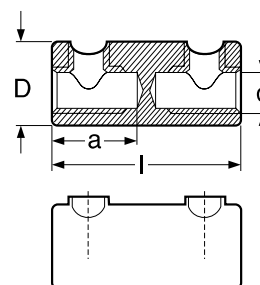
V... spojka galvanicky pocínovaná 20 (μm)

T... spojka rozdělená přepážkou

K... šrouby s trhací hlavou (bez - červíkové šrouby)

H... spojka použitelná až do 10 kV

JL... šrouby s trhací hlavou bez vnitřního inbusu



Označení	Průřez vodiče v mm ²			Cu		Očkový klíč /inbus	Počet šroubů /typ	Rozměry v mm			
	Al rm	re/se	sm	rm/sm	re			D	d	L	a
416 MS-T-V	-	4-16 re	-	2,5-16 rm	2,5-16	-/3	2/-	12	6,7	40	17,5
416 MS-T-V-K	-	4-16 re	-	2,5-16 rm	2,5-16	8/-	2/-	12	6,7	40	17,5
625 SV	16-35	6-35	16-25	10/16-25	4-25	-/4	2/M8x1	17	9,0	40	-
625 SV-V						-/4		17	9,0	40	-
625 SV-V-K						10/-		17	9,0	40	-
625 SV-T-K						10/-		17	9,0	40	17,5
625 SV-T-V-K						10/-		17	9,0	40	17,5
1650 SV-T-K	16-50	16-50	16-50	16-50	10-35	13/5	2/M12x1	21	11	55	25
1650 SV-T-V-K								21	11	55	25
1650 SV-T-V-K-JL								21	11	55	25
2595 SV-T-K	25-95	25-95	35-95	25-95	10-35	13/5	2/M12x1	25	14	55	25
2595 SV-T-V-K								25	14	55	25
25185 SV-T-K 32	35-185	25/35-150	35-150	25-150	25-35	19/6	2/M18x1,5	32	21	80	37,5
25185 SV-T-V-K 32								32	21	80	37,5
120240 SV-H-T-K	120-240	120-185	120-240 ⁴⁾	120-185	-	22/6	4/M20x1,5	38	23	128	60
120240 SV-H-T-V-K								38	23	128	60
SE 25150 T-K	25-120	25-120/150	25-120	25-70/95	16-35	-/6	2/M16x1	26,5	se ¹⁾	70	-
SE 25150 T-V-K								26,5	se ¹⁾	70	-
SE 150300 K	150-300	150-300	150-300	95-300	-	22/6	4/M22x1,5	38	se ¹⁾	110	-
SE 150300 V-K								38	se ¹⁾	110	-
1070 MS-SCW ²⁾				10-70rm		10/-	2/M10x1	16 ³⁾	10,5	45	20

1) vnitřní otvor se sektorovým profilem

2) provedení těla v mosazi, určeno pouze pro stínění kabelů (Cu pletení: 10-70 mm², Al pásy: 8x5,2x1,3)

3) není průměr, ale rozměr čtyřhranu

4) sektorový vodič musí být zkružen

Doplňující údaje:

- při použití pro Cu vodiče vždy použít pouze variantu s galvanickým pocínováním (V)
- pro variantu do 10 kV doporučujeme konzultaci s výrobcem (distributorem) vámi používaného kabelového souboru
- další rozměry k doptání